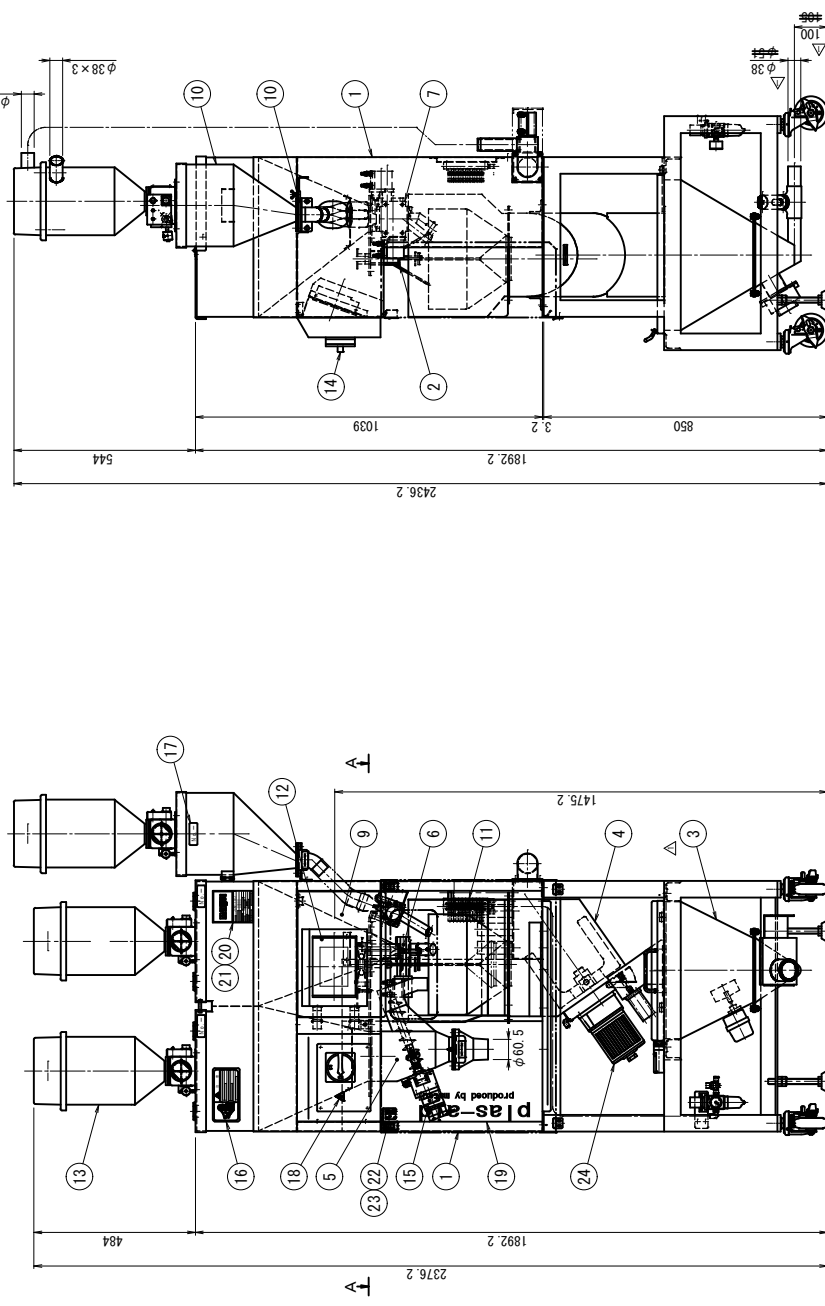


Cross section A - A  
A - A 断面



ITEM NO.	DESCRIPTION	REQ. D	MATERIAL	REFERENCE
1	Common main body section	(1)	S5400・SUS304	JOWE-10・20
2	Measuring section	(1)	S5400・SUS304	
△ 3	Charge hopper	(1)	S5400・SUS304	有効 7L
4	Charpyホルパー	(1)	S5400・SUS304	有効 7L
△ 5	Mixture section	(1)	S5400・SUS304	有効容量 8L
△ 5	混合部	(1)	S5400・SUS304	有効 8L
5	Screw feeder	(1)	S5400・SUS304	SF-50ST
6	スクリュウフィーダー	(1)	S5400・SUS304	
6	Auto shutter	(1)	S5400・SUS304	MSD-Z2W
7	オートシャッター	(1)	S5400・SUS304	MSD-Z2WK
7	Automatic shutter	(1)	S5400・SUS304	
8	オートシャッター	(1)	AG400	3YW-φ38
9	Sei cutter valve 3-way	(1)	AG400	
9	切替弁3方向	(1)	SPQC・SUS304	JOWE-10
9	Main body section	(1)	SPQC・SUS304	
9	本体部	(1)	SPQC	
10	For JOWE-103-JB part	(1)	SPQC	
10	JOWE-103-JB用部品	(1)	SNC	
11	Solenoid valve unit	(1)	SNC	
11	電磁弁バルブユニット	(1)	MAITSUI	
12	Operation panel	(1)	MAITSUI	
12	操作パネル	(1)	MAITSUI	
13	Jet clone	3	MAITSUI	JC-6
13	ジェットクローン	3	MAITSUI	
14	Disconnector switch	1	MOELLER	
14	ディスキョネクタースイッチ	1	ムーラー電機	
△ 15	Stepping motor	1	ORIENTAL	PP62602002-S810
△ 15	ステップ用モータ	1	オリエンタル	
16	Plastic fan (to be attached to handling)	1	Polyester film	Eng list: 6-65
16	プラスチックファン(取付け注意)	1	ポリエステルフィルム	英文 6-15-2
17	No. Seal	3	Polyester film	此の取付けは、必ず注意
17	ノ.シール	3	ポリエステルフィルム	
18	Power sticker	1	Polyester film	3-31
18	電源ステッカー	1	ポリエステルフィルム	
19	Plus-aid Seal	1	Polyester film	330×89
19	プラスaidシール	1	ポリエステルフィルム	
20	MAITSUI Seal	1	Polyester film	95×60
20	MAITSUIシール	1	ポリエステルフィルム	
21	Machining plate	1	Polyester film	95×60
21	加工板	1	ポリエステルフィルム	
△ 22	Small size safety switch	1	1DEC	HSD-02RM
△ 22	小形安全スイッチ	1	1DEC	
23	Actuator	1	1DEC	HSB2-452
23	アクチュエーター	1	1DEC	
24	Geared motor	1	NISSEI	330W-18-20-10A
24	ギアモーター	1	ニッセイ	

[illegible]